

Stand 01/2020

Kurzanleitung · So geht's

MDT und die ETS Inside



MDT und die ETS Inside

Dieses Dokument soll Ihnen als schnelle Informationsquelle zur ETS Inside und der Kompatibilität der MDT Produkte zur ETS Inside dienen.

- Fragen & Antworten zur ETS Inside
- Einblicke in die ETS Inside
- Weiterführende Lektüre

Stand 01/2020 · Unterlagen erstellt von Manfred Meier · www.ets-schnellkurs.de

Fragen & Antworten zur ETS Inside

Was ist die ETS Inside?

Die ETS Inside ist die kostengünstige Einstiegsvariante zur Projektierung und Inbetriebnahme von kleinen und mittleren KNX Projekten.

Wie viele Linien können mit der ETS Inside projiziert werden?

Mit der ETS Inside kann eine Twisted Pair Linie mit bis zu 255 KNX Geräten projiziert werden. Zusätzlich können eine Powerline Linie und eine KNX RF+ Linie direkt in der ETS Inside projiziert werden.

Was tun bei mehreren Linien?

Über eine ETS5 professional Lizenz ist es möglich weitere Linien für ein ETS Inside-Projekt anzulegen. Wurde ein Projekt mit mehreren TP Linien von der ETS5 professional in den ETS Inside Server übertragen, verfügt die ETS Inside ab dann auch über ein Topologie-Fenster. Damit können neue Geräte gezielt in die gewünschte Linie hinzugefügt werden.

Wie viele Projekte kann man mit der ETS Inside bearbeiten?

Mit der ETS Inside kann immer nur ein Projekt pro ETS Inside Server bearbeitet werden?

Was bedeutet ETS Inside Server?

Die ETS Inside besteht aus 2 getrennten Software-Komponenten

- Den ETS Inside Server (= die physikalische Verbindung zum KNX Bus)
- Die ETS Inside Clients (= die Benutzeroberfläche zum Projektieren)

Der ETS Inside Server ist eine Server-Software welche mit einem Lizenz-Dongle lizenziert und freigeschaltet wird. Diese Server-Software läuft als Dienstprogramm unsichtbar im Hintergrund und verfügt über keine Benutzeroberfläche. Der ETS Inside Server stellt die physikalische Verbindung zum KNX Bus her und ist für die Programmierung der KNX Geräte sowie für Diagnosefunktionen zuständig.

Der ETS Inside Server benötigt folgende Hardware:

- CPU \geq 2 GHz
- RAM \geq 2 GB
- Festplatte \geq 20 GB
- 1 x USB (für Dongle)
- 1 x USB oder LAN für KNX Verbindung
- Windows 10 64Bit oder Linux

Der ETS Inside Server kann auf allen Geräten welche die genannten Voraussetzungen erfüllt installiert werden. Das können Hutschienen-PCs, Mikro-PCs oder aber auch Laptops oder Desktop-PCs sein.

Der ETS Inside Client ist die Software die als Benutzeroberfläche zur Projektierung eines KNX Projektes, immer in Verbindung mit einem ETS Inside Server, benutzt wird.

Welche ETS Inside Clients gibt es?

ETS Inside Clients gibt es für Android Geräte (Play Store), iOS Geräte (App Store) und Windows 10 (Microsoft Store). Das bedeutet, als Benutzeroberfläche können Smartphones, Tablets und Windows 10 PCs zur Projektierung eines KNX Projektes verwendet werden. Dabei gilt: Je größer der Arbeitsbildschirm, desto besser!

ETS Inside Server und ETS Inside Client auf dem gleichen PC?

Eine gleichzeitige Verwendung eines Windows 10 Laptops als ETS Inside Server und als ETS Inside Client funktioniert einwandfrei und eignet sich zur Erst-Projektierung besonders gut. Für spätere kleine Änderungen reicht auch ein Zugriff über ein Tablet oder notfalls auch ein Smartphone aus.

Mehrere ETS Inside Clients für einen ETS Inside Server?

Es können mehrere Clients als Benutzeroberfläche benutzt werden, wobei der ETS Inside Server immer den zuletzt angemeldeten Client verwendet (zuvor angemeldete Clients werden automatisch abgemeldet).

Wo bekommt man die ETS Inside?

Die ETS Inside ist im Online Shop der Konnex Association unter www.my.knx.org erhältlich.

Was kostet die ETS Inside?

Die ETS Inside kostet derzeit 160,- Euro.

Ist die ETS Inside mit der ETS professional kompatibel?

Befindet sich ein ETS Inside Server im gleichen Netzwerk wie eine ETS5 professional, dann wird dieser automatisch von der ETS professional angezeigt. Projekte können gegenseitig ausgetauscht werden (Projekt vom ETS Inside Server herunterladen/Projekt von ETS pro senden an ETS Inside Server). Die Funktionalität zum Austausch geschieht von der ETS5 professional aus.

Welche MDT KNX Geräte können mit der ETS Inside verwendet werden?

Die ETS Inside kann KNX Geräte ausschließlich über den integrierten Online-Katalog importieren. Eine Importfunktion für Produktapplikationen wie in der ETS5 pro gibt es nicht. Alle KNX Geräte, welche die Hersteller im Online-Katalog anbieten, können mit der ETS Inside bearbeitet und in Betrieb genommen werden.

MDT stellt alle KNX Geräte welche kein PlugIn benötigen im Online Katalog der ETS Inside zur Verfügung. Das bedeutet es können **alle KNX Geräte von MDT** (außer Dali GW) mit der ETS Inside bearbeitet und in Betrieb genommen werden.

Kann auch der MDT Glastaster II smart mit der ETS Inside verwendet werden?

Ja, auch der Glastaster II smart oder die Glas Bedienzentrale smart können problemlos über den Onlinekatalog in die ETS Inside eingefügt, projiziert und in Betrieb genommen werden.



Abbildung:

Dieser Glastaster II smart wurde vollständig nur mit Hilfe der ETS Inside projiziert und in Betrieb genommen

Kann man alleine mit der ETS Inside KNX Projekte realisieren?

Ja, mit der ETS Inside lassen sich kleinere KNX Projekte schnell und einfach projektieren und in Betrieb nehmen. Ob Twistet Pair oder KNX RF, mit der ETS Inside können die Vorteile der KNX Bustechnik genauso genutzt werden wie mit der ETS professional.

Kann die ETS Inside KNX alles was die ETS professional auch kann?

Nein, die ETS Inside wurde hauptsächlich für 2 Bereiche entwickelt.

Zum einen ist die ETS Inside als „Bauherrenversion“ gedacht. Ein Systemintegrator kann ein KNX Projekt wie gewohnt mit der ETS professional erstellen und dann das Projekt auf einen ETS Inside Server beim Kunden laden. Dabei können Einschränkungen festgelegt werden, so dass der Kunde nur kleinere Änderungen vornehmen, aber die Grundfunktionalität nicht zerstören kann.

Zum anderen ist es mit der ETS Inside möglich, völlig autarke KNX Projekte zu erstellen. Das ist für KNX Einsteiger interessant um schnell und einfach in die KNX Welt zu finden.

Die ETS Inside ist gerade für kleine Insellösungen wie z.B. Rolllö/Jalousie-Anlagen bestens geeignet. Ein paar Bedientaster, vielleicht auch eine Glas Bedienzentrale smart mit Schaltuhren, die Jalousieaktoren dazu und noch eine Wetterstation sind ruckzuck projiziert und in Betrieb genommen. Das ist wesentlich flexibler und jederzeit problemlos erweiterbar. Da kann keine konventionelle Steuerung mithalten.

Beispiel einer KNX Insel-Lösung

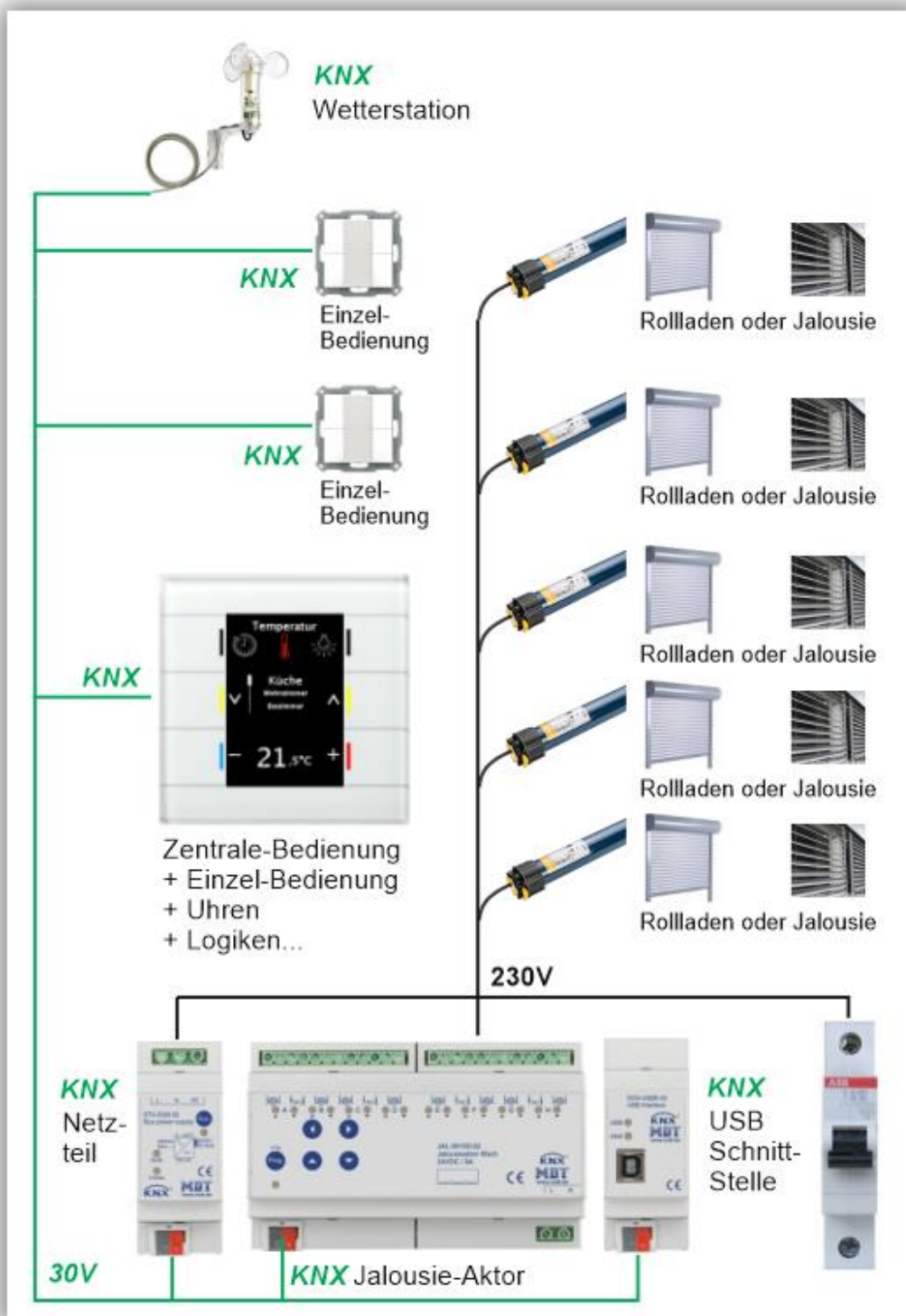


Abbildung:

Mit der ETS Inside ist so eine KNX Insel-Lösung schnell projiziert und in Betrieb genommen

Erweiterungen wie z.B. Steuerung per App oder ein Fernzugriff ist bei KNX jederzeit leicht möglich!

Wie erfolgt die Integration der ETS Inside in ein KNX Projekt?

Hier sehen Sie ein Übersichts-Schema wie einfach ein ETS Inside Server an ein KNX Projekt angebunden werden kann...

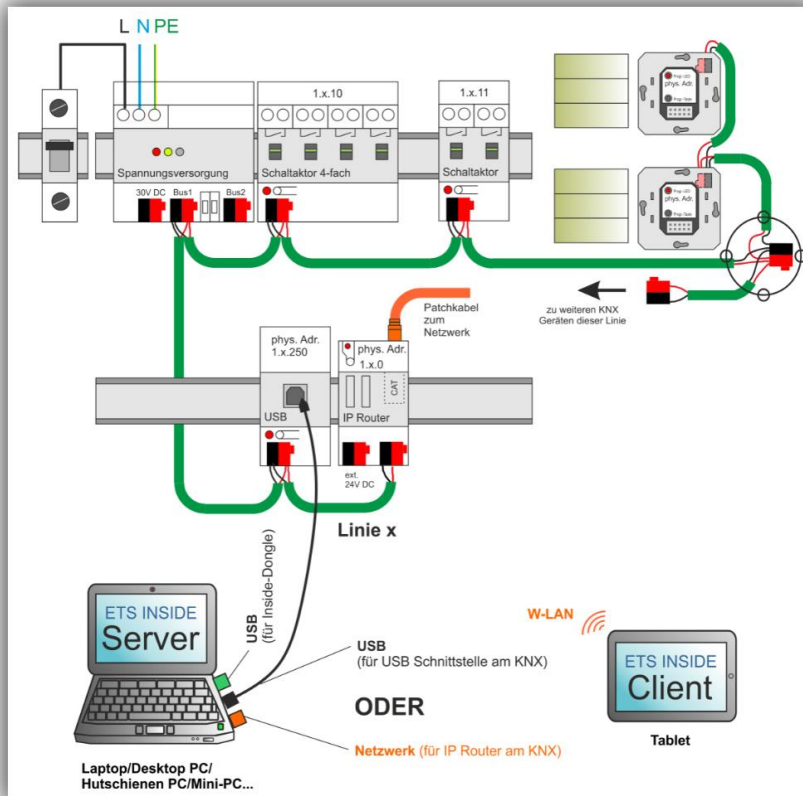


Abbildung:

Mit einer KNX Schnittstelle wird die Verbindung zum KNX hergestellt

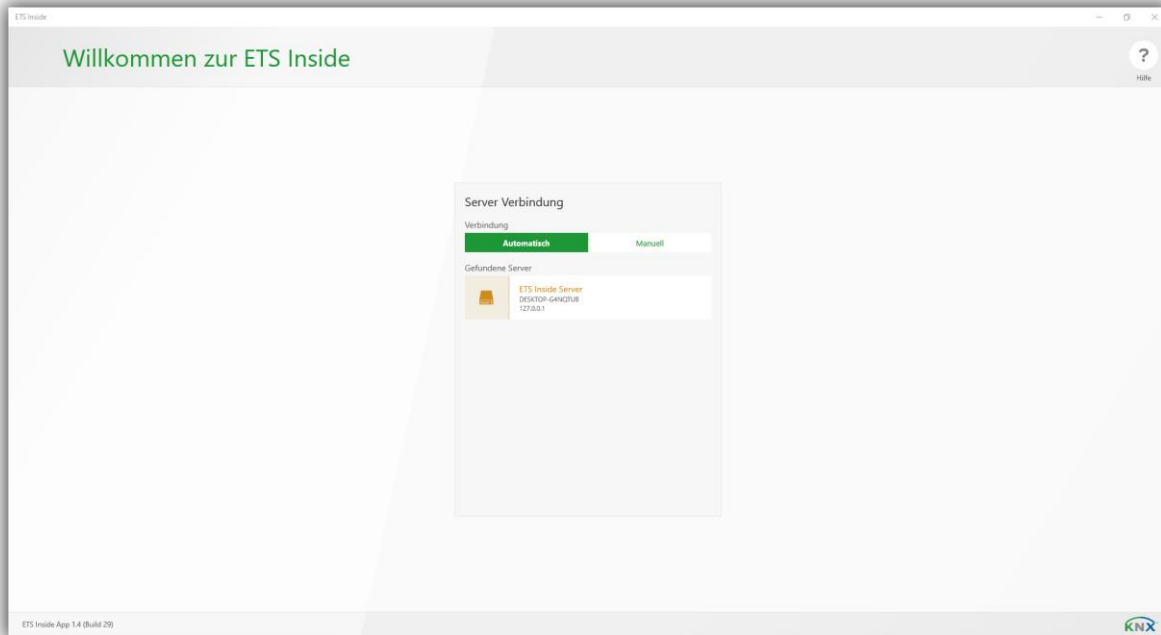
Es spielt keine Rolle, ob ein ETS Inside Insel-Lösung erstellt wird oder ein ETS Inside-Projekt erweitert wird, eine Verbindung zwischen ETS Server und KNX ist für die Inbetriebnahme der Geräte (Daten laden) immer notwendig. Mit Insel-Lösung ist lediglich gemeint, dass nur ein ganz bestimmter Bereich (z.B. die Jalousien) mit KNX ausgerüstet wird.

Einblicke in die ETS Inside

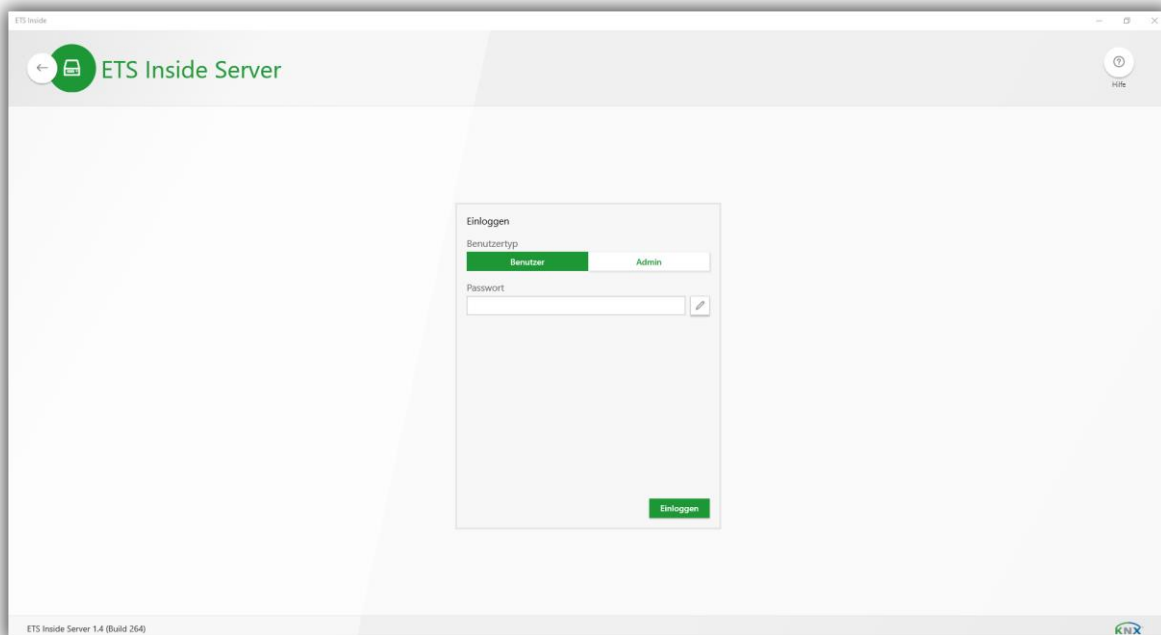
Hier zeigen wir Ihnen ein paar Screenshot von der ETS Inside. Diese Screenshots wurden auf einem Windows 10 Rechner erstellt und können deshalb geringfügig anders aussehen, als auf einem Tablet.

Die Oberfläche der ETS Inside

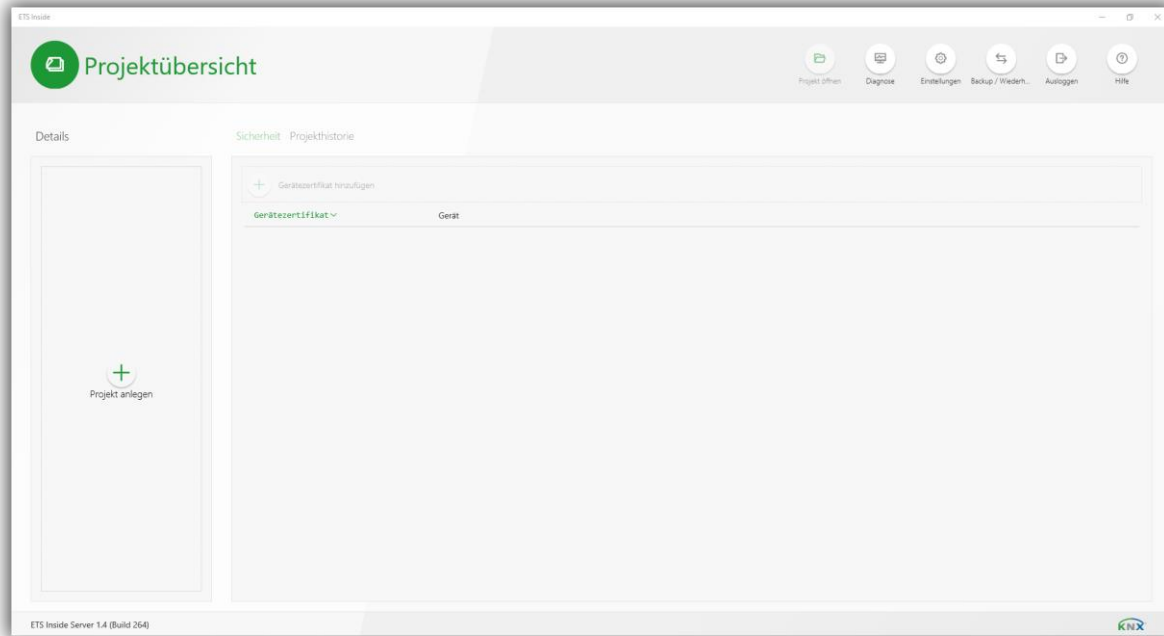
Das Startfenster der ETS Inside (PC)...



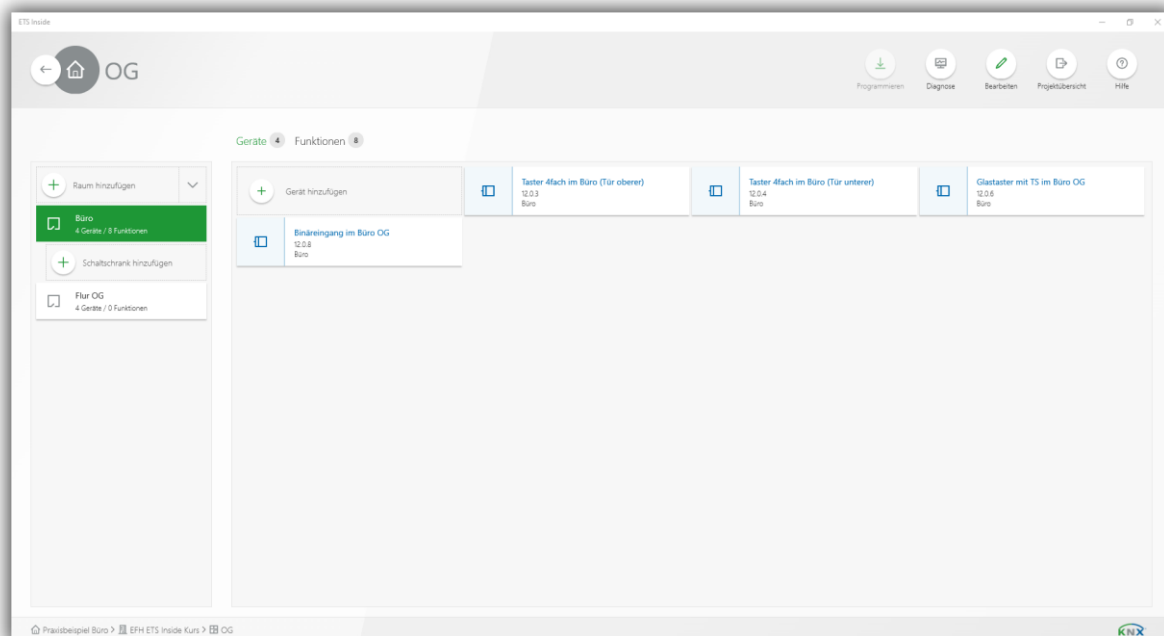
Das Anmeldefenster der ETS Inside (PC)...



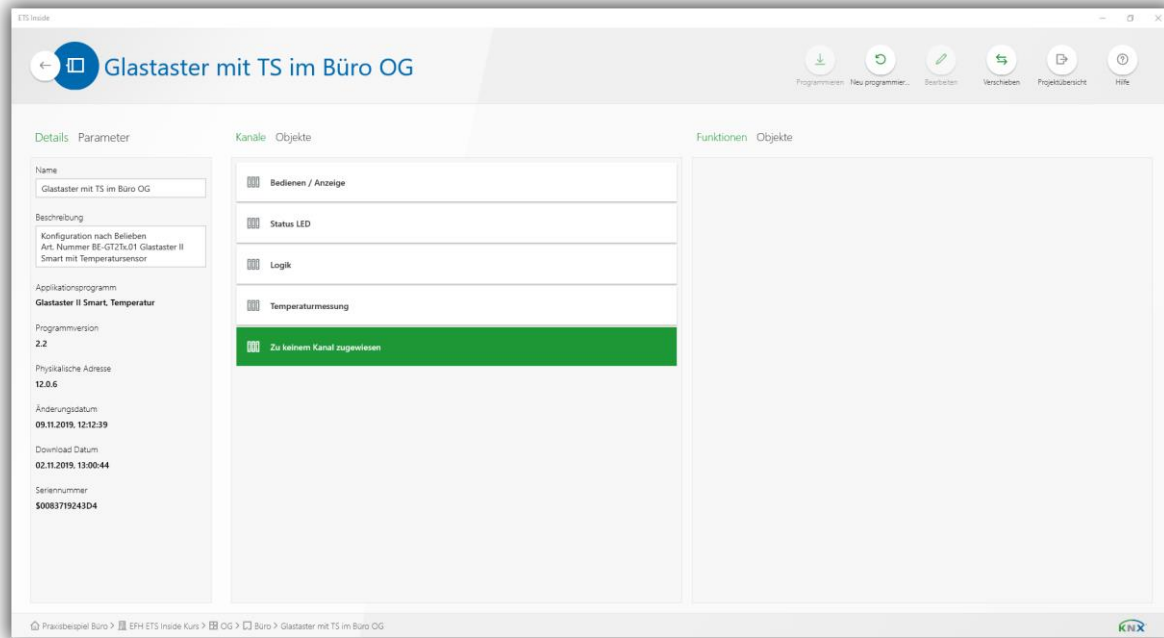
Die leere Projektübersicht der ETS Inside (PC)...



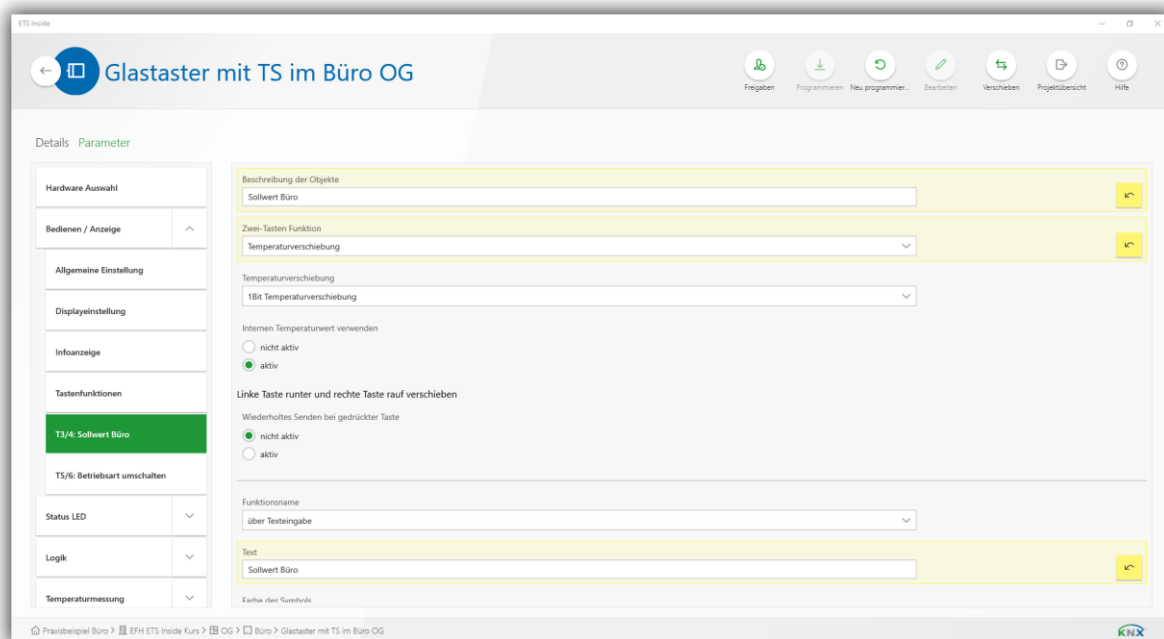
Ein geöffneter Raum in der ETS Inside (PC)...



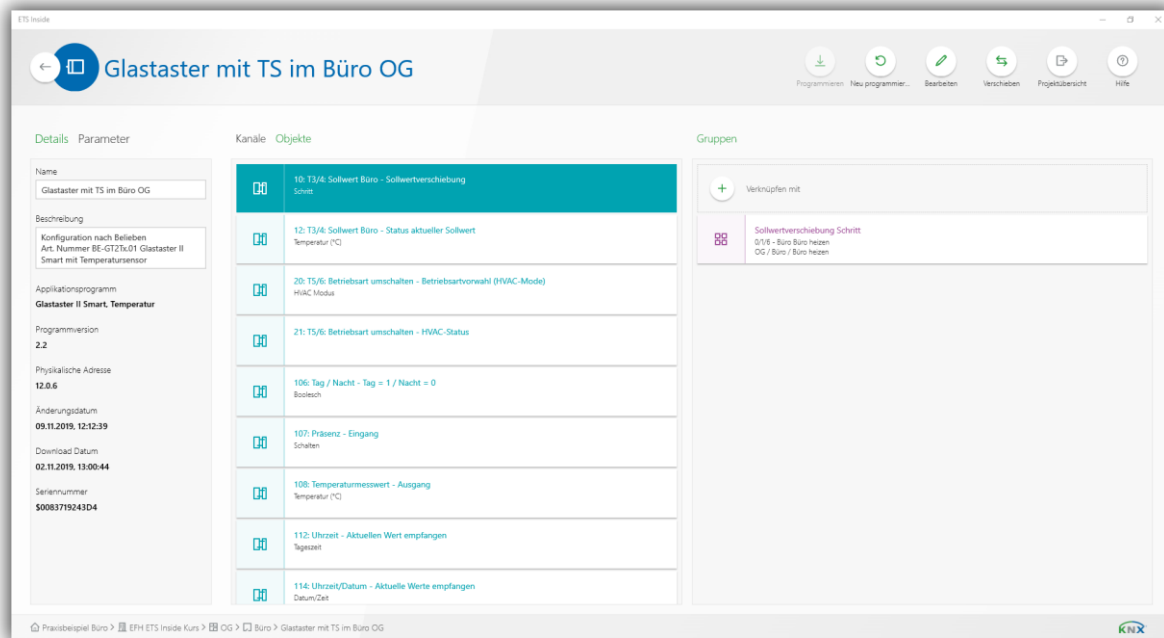
Ein geöffnetes KNX Gerät in der ETS Inside (PC)...



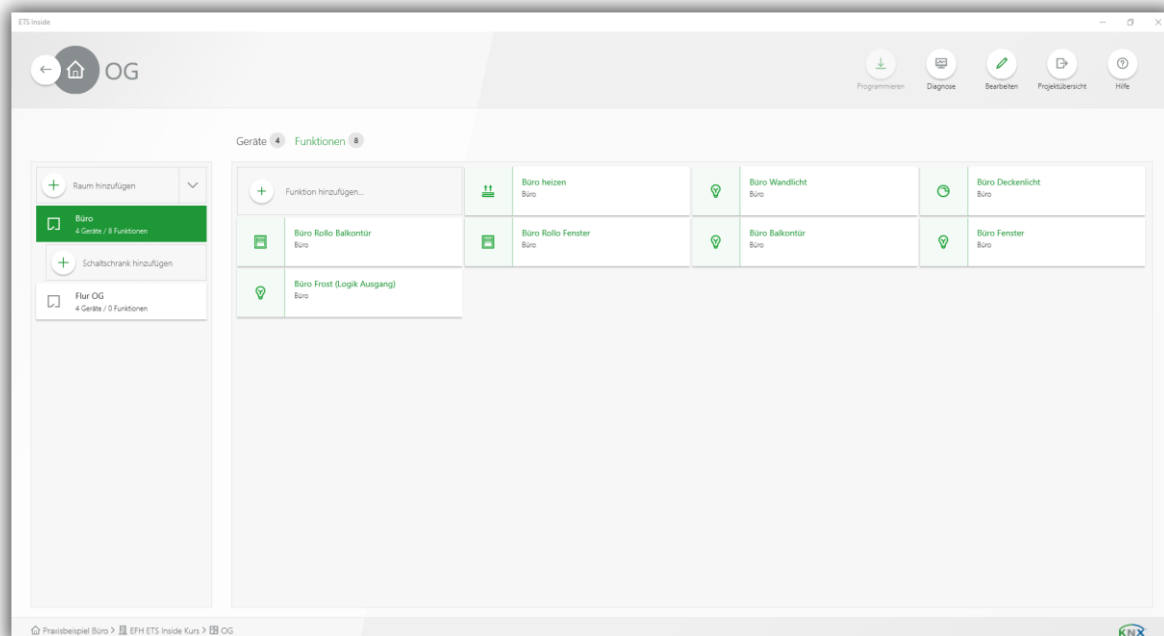
Die Parameter Seite in der ETS Inside (PC)...



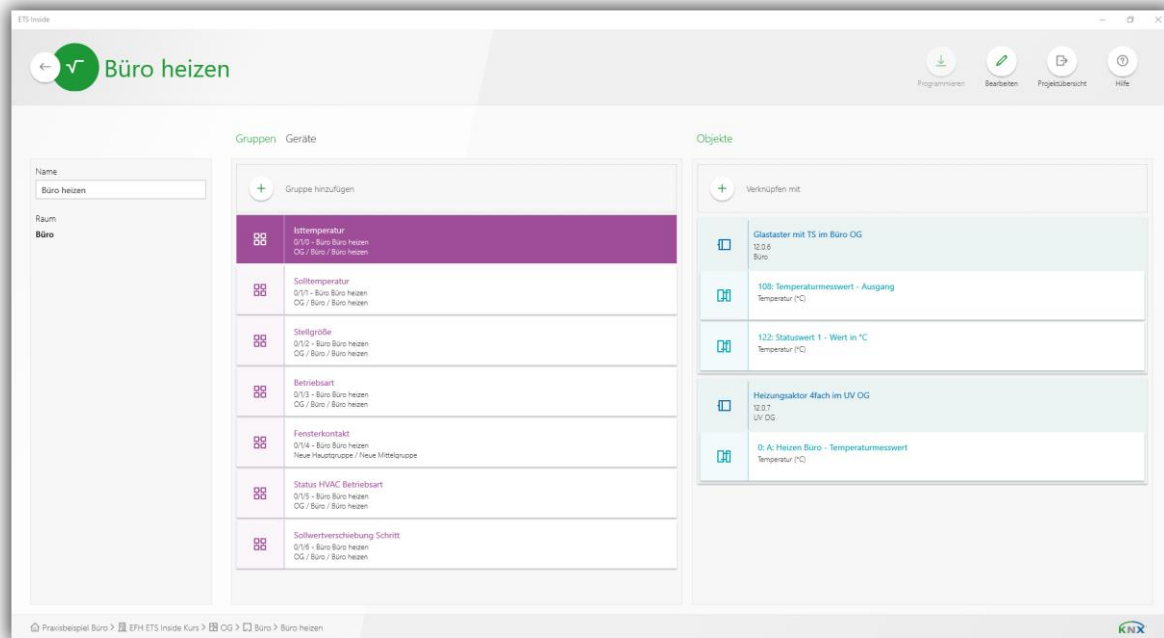
Die Objekte Seite in der ETS Inside (PC)...



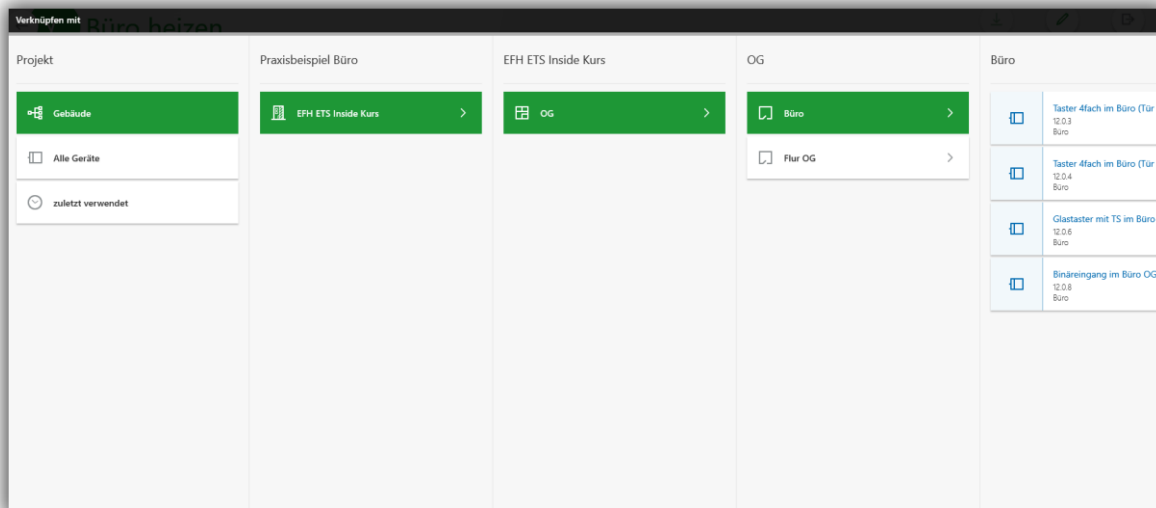
Die Funktionen Seite in der ETS Inside (PC)...



Die Gruppen Seite mit den Verknüpfungen in der ETS Inside (PC)...



Das Verknüpfen Fenster in der ETS Inside (PC)...



Weiterführende Lektüre zur ETS Inside und ETS5 professional

Für einen tieferen Einblick in das gesamte Thema KNX und die ETS Versionen können wir Ihnen die Bestseller-E-Books von Manfred Meier und seinem Co-Autor Christian Szczensny empfehlen.

Weitere Informationen finden Sie unter www.ets-schnellkurs.de