

**Bouton-poussoir 55 MDT, 2/4/6/8x**

Modèles	
BE-TA5502.02	Bouton-poussoir 55 double, blanc pur mat
BE-TA5502.G2	Bouton-poussoir 55 double, blanc pur brillant
BE-TA5504.02	Bouton-poussoir 55 quadruple, blanc pur mat
BE-TA5504.G2	Bouton-poussoir 55 quadruple, blanc pur brillant
BE-TA5506.02	Bouton-poussoir 55 sextuple, blanc pur mat
BE-TA5506.G2	Bouton-poussoir 55 sextuple, blanc pur brillant
BE-TA5508.02	Bouton-poussoir 55 octuple, blanc pur mat
BE-TA5508.G2	Bouton-poussoir 55 octuple, blanc pur brillant

Le bouton-poussoir 55 MDT est un bouton-poussoir KNX avec des paires de boutons disposées à l'horizontale, adapté aux programmes d'encastrement de 55 mm de différents fabricants. Les boutons sont identifiés grâce à l'étiquette centrale. Ils peuvent être configurés comme boutons individuels ou par paire. En plus de la commutation, la variation, les stores ou l'envoi de valeurs, de nombreuses autres fonctions sont disponibles. Il est possible d'envoyer un deuxième objet via les modules logiques. Grâce à la commande des groupes novatrice, une pression extra longue peut être ajoutée aux fonctions standard. Par exemple, la fonction de store : la pression courte/longue normale n'actionne qu'un seul store, tandis que la pression extra longue supplémentaire actionne par exemple tous les stores dans une pièce (un groupe) de manière centralisée.

Le modèle d'étiquette se trouve dans la rubrique Téléchargement de notre site Web. Si le bouton poussoir n'est pas étiqueté, il convient d'utiliser la protection transparente gris clair fournie dans l'étendue de la livraison.

Convient aux programmes d'encastrement de 55 mm, par ex. :

- Gamme de châssis en finition verre 55 MDT, 1 sortie, 2 sorties, 3 sorties
- GIRA Standard 55, E2, Event, Esprit
- BERKER S1, B3, B7
- JUNG A 500, A PLUS, A CREATION, AS 500, A550, A FLOW
- MERTEN 1M, M-Smart, M-Plan, M-Pure

Le bouton poussoir MDT est prévu pour l'installation dans les boîtiers d'encastrement. Le montage doit se faire en intérieurs secs.

L'ETS est nécessaire pour la projection et la mise en service du bouton-poussoir MDT.

Vous trouverez la banque de données des produits sur notre site Internet consultable sur [www.mdt.de/downloads.html](http://www.mdt.de/downloads.html)

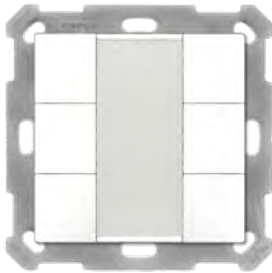
BE-TA5502.02



BE-TA5504.02



BE-TA5506.02



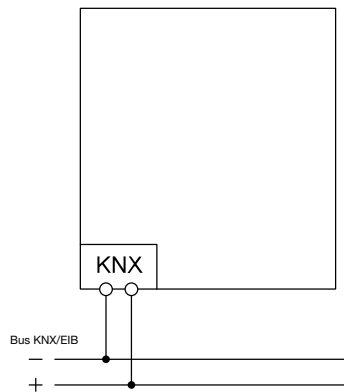
BE-TA5508.02



- Production basée à Engelskirchen, certifiée selon la norme ISO 9001
- Compatible avec les programmes d'encastrement avec bascule de 55 mm, par ex. :
  - Gamme de châssis en finition verre 55 MDT, 1 sortie, 2 sorties, 3 sorties
  - GIRA Standard 55, E2, Event, Esprit
  - BERKER S1, B3, B7
  - JUNG A 500, A PLUS, A CREATION, AS 500, A550, A FLOW
  - MERTEN 1M, M-Smart, M-Plan, M-Pure
- Étiquette centrale avec protection transparente pour identification individuelle
- Les boutons sont réglables comme paires de boutons ou boutons individuels
- Fonctionnement à un ou deux boutons-poussoirs pour la commutation, la variation, les stores et les valeurs
- Commande novatrice des groupes par pression du bouton longue/extra longue
- Commutation de valeurs/scénarios jusqu'à 4 valeurs
- Pression courte/longue du bouton avec 2 objets
- Montage dans un boîtier d'encastrement avec anneau de support fourni
- Coupleur de bus intégré
- 3 ans de garantie produit

Caractéristiques techniques	BE-TA5502.02 BE-TA5502.G2	BE-TA5504.02 BE-TA5504.G2	BE-TA5506.02 BE-TA5506.G2	BE-TA5508.02 BE-TA5508.G2
Nombre de surfaces tactiles	2	4	6	8
Spécification de l'interface KNX	TP-256	TP-256	TP-256	TP-256
Banques de données KNX disponibles	à partir d'ETS 5	à partir d'ETS 5	à partir d'ETS 5	à partir d'ETS 5
Diamètre max. du câble				
Borne de bus KNX	Ø 0,8 mm, conducteur massif	Ø 0,8 mm, conducteur massif	Ø 0,8 mm, conducteur massif	Ø 0,8 mm, conducteur massif
Courant d'alimentation	Bus KNX	Bus KNX	Bus KNX	Bus KNX
Puissance absorbée	< 0,3 W	< 0,3 W	< 0,3 W	< 0,3 W
Température ambiante	0 °C à +45 °C	0 °C à +45 °C	0 °C à +45 °C	0 °C à +45 °C
Indice de protection	IP20	IP20	IP20	IP20
Dimensions (l x h x p)	55 mm x 55 mm x 13 mm	55 mm x 55 mm x 13 mm	55 mm x 55 mm x 13 mm	55 mm x 55 mm x 13 mm

## Exemple de raccordement BE-TA550x.x2



## Programmes d'encastrement de 55 mm adaptés

Fabricant	Série
MDT	Gamme de châssis en finition verre 55, 1 sortie, 2 sorties, 3 sorties
Berker	B.7 verre blanc polaire
Berker	B.3 alu blanc polaire
Berker	S.1 blanc polaire
Berker	B.1 blanc polaire mat
Berker	B.7 verre alu
Berker	S.1 blanc polaire mat
Gira	Standard 55 blanc pur satiné
Gira	E2 blanc pur satiné
Gira	Esprit verre menthe
Gira	Esprit verre blanc
Gira	Event alu
Gira	Event blanc pur mat
Merten	M-Smart blanc polaire brillant
Merten	M-Plan blanc polaire mat noble
Merten	M-Arc blanc polaire mat noble
Merten	Atelier-M blanc polaire
Merten	M-Plan verre véritable blanc brillant
Merten	M-Smart blanc polaire
Jung	AS500 blanc alpin
Jung	A500 blanc alpin
Jung	A500 blanc alpin
Jung	Aplus Alu
Jung	A500 Alu